

户外无人驾驶牵引车 安途 Antug

L4级无人驾驶，安全避障

• 采用GPS/RTK高精地图、激光、视觉混合导航，全方位避障（含Dolly）

复杂路径，自主决策

• 复杂环境下实现与周边环境进行V2X交互，自主决策智能驾驶，车队的智能调度

全景感知，卓越体验

• 360度环境感知 智能识别，LED大屏声光提示交互，使用体验友好



基本参数	安途 Antug T030
长*宽*高(mm)	3065*1380*1895
自重(含电池)(kg)	3650
导航方式	高精GPS/RTK/激光/视觉
通讯方式	4G/5G
额定载荷(T)可定制	25
轴距(mm)	1475
离地间隙(mm)	160

安全性能	安途 Antug T030
行车制动	真空助力液压
驻车制动	电磁制动
安全避障	360度视觉避障
急停按钮	IP67户外级别

运动性能	安途 Antug T030
无人驾驶级别	L4
前进速度(空载)(km/h)	20
爬坡能力(空载)%	33
最小转弯半径(mm)	2825
额定功率(kw)	25
额定电压/电流(V/A)	55/295

电池性能	安途 Antug T030
蓄电池可定制	铅酸/磷酸铁锂
蓄电池(v/A.h)	80/640
重量(kg)	1500

5G智能驾驶重卡

L4级无人驾驶

• 无需驾驶员，自动编队巡航、自动避障、安全节能

5G-V2X车联通讯

• 环境感知、智能决策、协同控制和执行，高校行驶



户外智能转运车AIV

智能驾驶

• 三层安全监管，适用于人车混跑场景

集装箱搬运

• 爬坡5°，适用于满堂式顺岸码头和栈桥式顺岸码头



数字化货物出行

智能调度平台FMS

5G智能驾驶重卡

户外无人驾驶牵引车

户外智能转运AIV

数据交互智能管控

港口码头

物流园区

机场物流

智能调度

交通交互

云端监护

视觉智能管理系统 安眸 Anmonitor

结合人工智能算法的 SaaS平台

- 视觉化效率管理 智能园区隐形助手
- 辅助管理生产资源 可视化智能决策
- 模块化设计 高适配实现多效联动

- 行为违规检测
- 异常人员检测
- 环境违规检测
- 异常物品检测
- 目标位置检测
- 目标属性检测
- 目标数量检测
- 目标超时检测



优势分析

提升管理效率

- 实时掌握仓储流程状态
- 物品设备易于管理
- 数据分析提升效率，减少浪费

保障人员安全

- 人车分流
- 禁区告警
- 超速检测
- 及时进行预警示
- 提升安全保障

降低安保成本

- 夜间告警
- 车辆告警分段
- 人数告警
- 替代部分安保工作

系统展示



全流程监控整个作业周期 辅助现场管理人员安排作业计划实时发现违规/异常行为

叉式AGV 安至 Antrans

系统稳定，部署方便

自主研发核心控制器，兼容市场产品，无缝对接调度系统，部署方便

激光导航，360°避障

采用激光导航，全方位防护，360度无死角安全避障

高效作业，仓储利器

满足高位需求，大负载搬运，高效作业，仓储“堆高利器”



	型号	安至 Antrans L14	安至 Antrans R14	安至 Antrans L2000
基本参数	长*宽*高(mm)	2090*920*2140	3150*1234*2110	2138*966*2307
	自重(含电池)(kg)	1220	3500	1800
	导航方式	NDC激光(辅助反光板)	NDC激光导航	激光导航(辅助反光板)
	通讯方式	Wifi	WiFi/5G	Wifi
	额定载荷(kg)	1400	1400	2000
	标准门架最大提升高度(mm)	2924	6955	5500
	作业时门架最大高度(mm)	3460	7695	7807
运动性能	最小离地间隙(mm)	30	30	30
	前进速度(负载/空载)(m/s)	1	1	1
	后退, 转弯速度(m/s)	0.3	0.3	0.3
	提叉速度(负载/空载)(mm/s)	20/30	115/170	50/100
	降叉速度(负载/空载)(mm/s)	20/60	160/125	80/160
	最小转弯半径(mm)	1815	1900	1900
	定位精度(mm)	±10	±10	±10
安全防护	激光避障	SICK S3000	ESICK S300 / 侧TIN310	SICK
	声光报警	SCHNEIDER	SCHNEIDER	艾智威
	载货检测	ORMON	ORMON	ORMON
	托盘到位检测	SICK	SICK	SICK
	急停按钮	SCHNEIDER	SCHNEIDER	SCHNEIDER
	电池类型	磷酸铁锂	磷酸铁锂	磷酸铁锂
电池性能	电池额定电压(V)	24	51.2	25.6
	电池容量(Ah)	206	400	201.6
	充电方式	自动/手动充电	自动/手动充电	自动/手动充电
	充电循环次数	> 2000	> 4000	> 2000



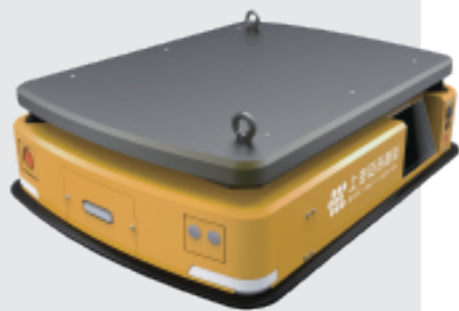
安吉智能物联技术有限公司
上海市江浦路1000号上汽安吉物流大厦3楼
ANJI Technology Co., Ltd.
3F, No.1000 Jiangpu Road, Shanghai, China

www.anji-tec.com

视觉AMR 安睿 Anreach

Vslam技术 3D自主避障

- 视觉+惯性联合导航, 智能感知周围环境



实时路径规划 灵活响应

- 无需预设轨道, 适应各种复杂场景, 产线升级无顾虑

柔性交互 全智能作业

- 适应多车协调控制, 实时三维全景识别

基本参数	安睿 Antrans V500
长*宽*高(mm)	1010*770*280
自重(含电池)(kg)	100
导航方式	视觉+惯性联合导航
通讯方式	Wifi / 5G
导航精度(mm)	10
额定载荷(kg)(可定制)	500
续航(h)(可定制)	5

运动性能	安睿 Antrans V500
前进速度(m/s)	1
转弯速度(rad/s)	0.2
爬坡(度)	< 5
越障(mm)	H < 10
越沟(mm)	W < 30

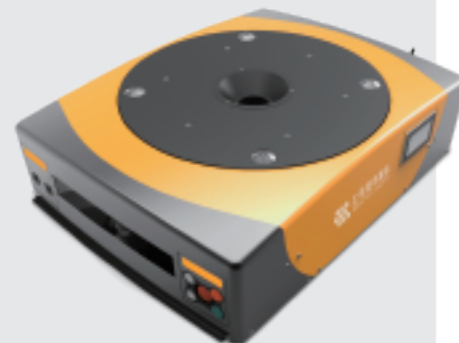
安全性能	安睿 Antrans V500
触边告警(度)	360
激光避障(度)	360
视觉避障半径(mm)	2500

电池性能	安睿 Antrans V500
电池类型	磷酸铁锂
充电方式	自动充电/手动充电
充电循环次数	> 2000

智能搬运AGV 安睿 Anreach

灵活调度, 智能联动

- 可调度上百台AGV协同作业, 合理分配搬运任务
- 智能交通管制, 运行路线优化, 实现全局联动



自主研发, 全面定制

- 软硬件自主设计研发, 无缝衔接iValon智能物流管理平台
- 可根据客户不同功能需求, 进行软件个性化定制

路径精确, 实时监控

- 四向高速运行, 货架搬运精确定位
- AGV运行状态和位置可实现可视化实时管理

基本参数	安睿 Anreach100 / 500	配置
额定负载(kg)	100 / 500	
长*宽*高(mm)	730*530*280 / 920*700*300	
旋转直径(mm)	820 / 1070	
举升高度(mm)	70	
自重(含电池)(kg)	70 / 180	
导航方式	二维码	s
通讯方式	5G/WiFi	
货架与AGV独立旋转功能	具备	s

运动性能	安睿 Anreach100 / 500	配置
额定运行速度(空载)(m/s)	1.5	
额定运行速度(额定负载)(m/s)	1	
额定加速度(空载)(m/s ²)	1	
额定加速度(额定负载)(m/s ²)	0.5	
行驶&旋转能力	双向行驶+360°原地旋转	s

安全防护功能	安睿 Anreach100 / 500	配置
超重/偏载检测	具备	s
车载触摸屏	无/西门子4寸	s/o
激光避障	SICK	o
碰撞条检测	具备	o
急停按钮	施耐德	o
声音告警	施耐德	o

电池性能	安睿 Anreach100 / 500	配置
电池类型	三元锂	o
额定工况下工作时间(H)	8	
充电时间(H)	完全放电后 ≤ 1.5 / 完全放电后 ≤ 2.5	
充电桩	具备	o

箱式机器人(CTU) 安昇 Anshuttle

超高超广立体存储

- 存储密度可提升70%, 仓储存储首选



智能适配多种料箱

- 智能适配不同宽度料箱型, 存储最优化

货到人拣选 高效柔性

- 智能拣选搬运, 灵活定制, 全面优化

基本参数	安昇 Anshuttle P300
尺寸(LxWxH)(mm)	2000x1200x4900(升降升至顶部时高度8000)
机械旋转直径(mm)	2000
主控单元	MCU+HPC 控制
驱动方式	双轮差速, 双向行走(CAN通讯)
导航方式	惯性导航+二维码导航
通讯方式	Wi-Fi / 5G
取货方式	旋转叉抱+2D视觉修正
兼容货箱类型	塑料箱
自重(kg)	700
整机最大负载(kg)	300
货箱最大负载(kg)	30
背篓层数	8
货箱兼容尺寸(LxWxH)(mm)	800x600x(120-360)
箱高可定制范围(mm)	120-360
最低取货高度(mm)	380
最高取货高度(mm)	8000
运行噪声(dB(A))	≤ 75

运动性能	
直行最大运动速度(m/s)	满载空载1.5
行进方向停止精度(mm)	±10

充电性能	
满充时间(h)	≤ 1.5
快充时间(min)	≤ 40
满充后续航时间(h)	≥ 5.4

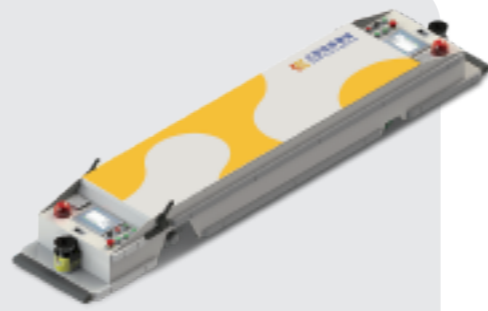
安全功能	
障碍物检测	✓
防撞撞	✓
声光报警	✓
急停按钮	✓
防静电功能	✓
警示标志	✓

部署环境要求	
工作环境温度	0~45°C
巷道宽度(mm)	1400
地面平整度(mm/2.25m ²)	±3

潜伏式牵引AGV 安易 Anease

系统稳定, 运行可靠

- 依托iValon智能物流管理平台实现设备调度
- 复杂路线可靠运行, 系统监控智能交通管制



定位准确, 安全负载

- 行驶路线固定可控, 节点定位控制精准
- 适配多品种料架负载, 行驶过程安全稳定

实施便捷, 适用性强

- 路径铺设、变更更容易, 磁条成本低
- 对环境要求不高, 可广泛应用于制造企业的车间智能化物流

基本参数	安易 Anease1000	配置
额定负载(kg)	1000	
长*宽*高(mm)	2840*540*325	
举升高度(mm)	升降销50mm	
自重(含电池)(kg)	250	
举升电机	SPG	o
导航方式	磁条	s
通讯方式	5G/WiFi	

运动性能	安易 Anease1000	配置
额定运行速度(空载)(m/s)	1	
额定运行速度(额定负载)(m/s)	1	
额定加速度(空载)(m/s ²)	0.2	
额定加速度(额定负载)(m/s ²)	0.2	
行驶&旋转能力	双向行驶	s

安全防护功能	安易 Anease1000	配置
车载触摸屏	西门子7寸	o
激光避障	SICK	o
碰撞条检测	具备	o
急停按钮	施耐德	o
声音告警	施耐德	o
充电桩	法勒(底面两电极)	o

电池性能	安易 Anease1000	配置
电池类型	磷酸铁锂	o
额定工况下工作时间(H)	8~10	
充电时间(H)	完全放电后 ≤ 1.5	
充电桩	法勒(底面两电极)	o

s (标准装置) / o (品牌可选)

整车搬运机器人 安泊 Anboost

无人作业, 多种搬运选择, 安全高效

- 替代传统人工, 单/双层搬运模式, 提升搬运效率、稳定性及安全性



全天候作业, 适应恶劣天气

- 可24小时搬运, 高温/严寒等极端天气下正常运作

多导航模式, 适应各种复杂场景

- 高精度多种导航结合、全方位运动能力、精确的自主定位, 适应各种停车场环境

基本参数	安泊 Anboost S030	安泊 Anboost D025
长*宽*高(mm)	5700*3100*2500	6300*3893*4064
自重(kg)	3000	6000
导航方式	混合导航	RTK+IMU组合导航
通讯方式	多种	Wifi
定位精度(mm)	20	/
电机功率(kw)	4.4	8
额定载荷(kg)	3000	2500

运动性能	安泊 Anboost S030	安泊 Anboost D025
前进速度(m/s)	2	3
起升速度(mm/s)	/	140
下降速度(mm/s)	/	95
横移速度(m/s)	1.5	2
爬坡(度)	3.5	≤ 5

安全性能	安泊 Anboost S030	安泊 Anboost D025
声光告警	✓	✓
高温报警	✓	✓
安全触边	✓	✓
防撞雷达	激光	激光

电池性能	安泊 Anboost S030	安泊 Anboost D025
电池类型	磷酸铁锂	磷酸铁锂
充电方式	自动充电/手动充电	自动充电/手动充电
电池容量(Ah)	55(500V)	56(48V)

智能立体停车设备

空间节省 高密度存车

- 空间利用率比建筑自走式停车库提高了75%

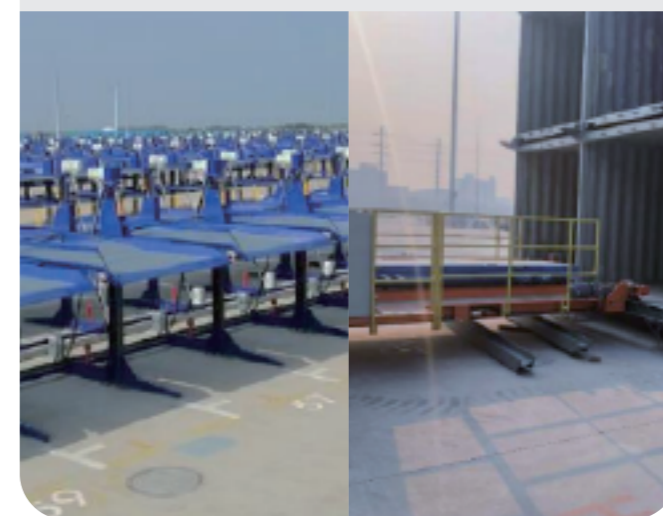
便捷式停车取车 安全高效

- 全程数据跟踪, 全自动停车取车, 方便快捷

配置灵活 实用性强

- 简易立库, 经济实惠; 智能立库 性能优越

简易停车立库 (双柱/四柱型/箱型)



智能立库 (巷道堆垛/平面移动)

